

Zastosowanie

Zbiornik poziomy podziemny.

Dopuszczalna głębokość posadowienia (backfill):

0,8 m licząc od powierzchni gruntu do górnej krawędzi zbiornika.

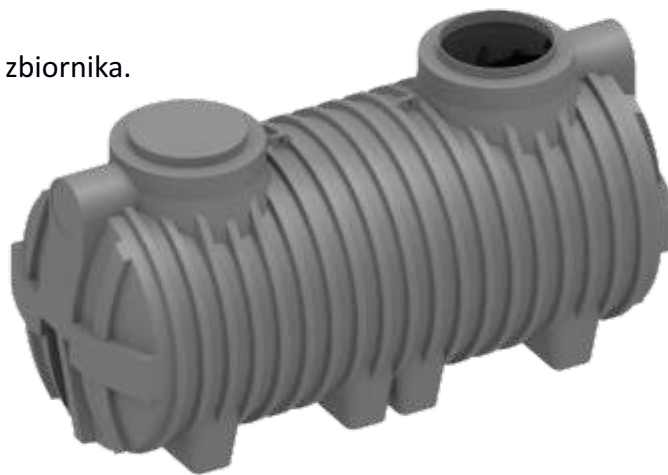
Maksymalny poziom wody gruntowej (WET):

1 m liczony od dna zbiornika do poziomu wody

Przykładowe zastosowania:

- Obudowa separatora
- Obudowa oczyszczalni
- Zbiornik na wodę, nieczystości
- Zbiornik na deszczówkę

Materiał: Polietylen



Podstawowe parametry

| Pojemność całkowita | Masa | Grubość ścianki | Średnica wężu | Wysokość |
|---------------------|--------|-----------------|---------------|----------|
| 5,5 m ³ | 233 kg | 8 mm | 600 mm | 1,74 m |

