

Zastosowanie

Zbiornik poziomy podziemny.

Dopuszczalna głębokość posadowienia (backfill):

0,8 m licząc od powierzchni gruntu do górnej krawędzi zbiornika.

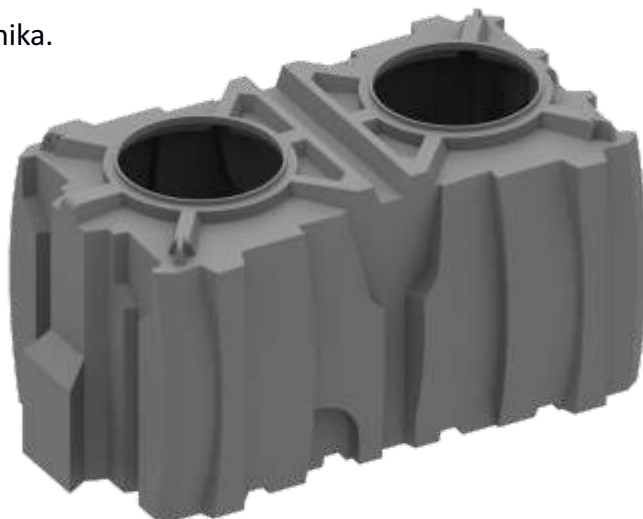
Maksymalny poziom wody gruntowej (WET):

1 m liczony od dna zbiornika do poziomu wody

Przykładowe zastosowania:

- Obudowa separatora
- Obudowa oczyszczalni
- Zbiornik na wodę, nieczystości
- Zbiornik na deszczówkę

Materiał: Polietylen



Podstawowe parametry

Pojemność całkowita	Masa	Grubość ścianki	Średnica wężu	Wysokość
2,3 m ³	90 kg	8 mm	600 mm	1,12 m

